

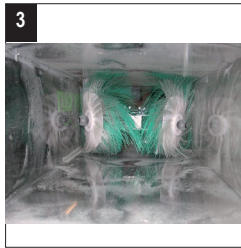
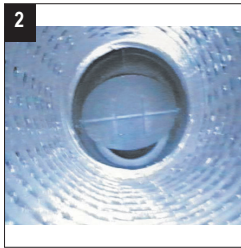
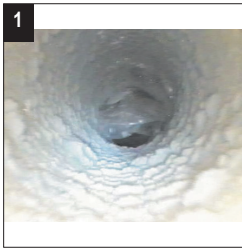
NETTOYAGE DES RÉSEAUX D'AIR COMPRIMÉ - COMBI CLEAN 40

Le système Lifa de nettoyage pour air comprimé permet de traiter de très grandes sections (de 400 à 1200mm) de gamme circulaire ou rectangulaire, il doit être alimenté par un compresseur.

Air comprimé



COMBI CLEAN 40



1 Gaine avant intervention

2 Gaine après intervention

3 Nettoyage avec double brosse

Caractéristiques techniques

6420281010071

Alimentation		Air comprimé
Moteur	Kw - Cv	0,16
Volume d'air nécessaire	l/ min - bar	300/ 600 - 7/ 10
Longueur de l'axe	m	40
Couple maximum	Nm	5
Vitesse de la brosse	tr/min	0 - 700
Système de commande		Manuel/ Robinet d'air
Changement sens de rotation		Oui
Type d'adaptateur de brosse		M12
Type d'adaptateur de buses		Raccord rapide
Poids	kg	45
Dimensions	LxIxH - mm	1290x570x1100

Accessoires inclus

Buses	
Axes	
Pilotage manuel	
Adaptateur flexible de brosse	

Options

Brosse nylon	
Brosse de pulvérisation	
Dédoubleur de brosse	
Pulvérisateur	
Brosse à chaîne	
Brosses de centrage	
Dispositif de centrage	