



Mauvaises herbes sur le trottoir



Mauvaises herbes sur le trottoir 2 - 5 jours après le traitement



Lichen avant le traitement



Lichen 2 - 5 jours après le traitement

Accessoires



Pulvérisateur



Barre d'arrosage sur roues

WeedPLUS®

+ invented by meclean

WeedPLUS® est une technique en option sur la remorque haute pression. Avec WeedPLUS®, les mauvaises herbes sont traitées en surchauffant, sans utilisation de produits chimiques et 100% non polluante. La fonction WeedPLUS® installée sur les remorques haute pression permet deux utilisateurs de désherber en même temps.

La meilleure alternative

Désherber avec l'option WeedPLUS® est partout applicable. Avec ses diverses buses, il est possible d'effectuer un travail précis et sans dommages collatéraux. Grâce à sa vitesse de fonctionnement jusqu'à 30% plus élevé que les autres méthodes alternatives de désherbage et jusqu'à 60% de traitements nécessaires en moins (voir schéma), WeedPLUS® est économiquement la meilleure alternative.

Uniquement de l'eau

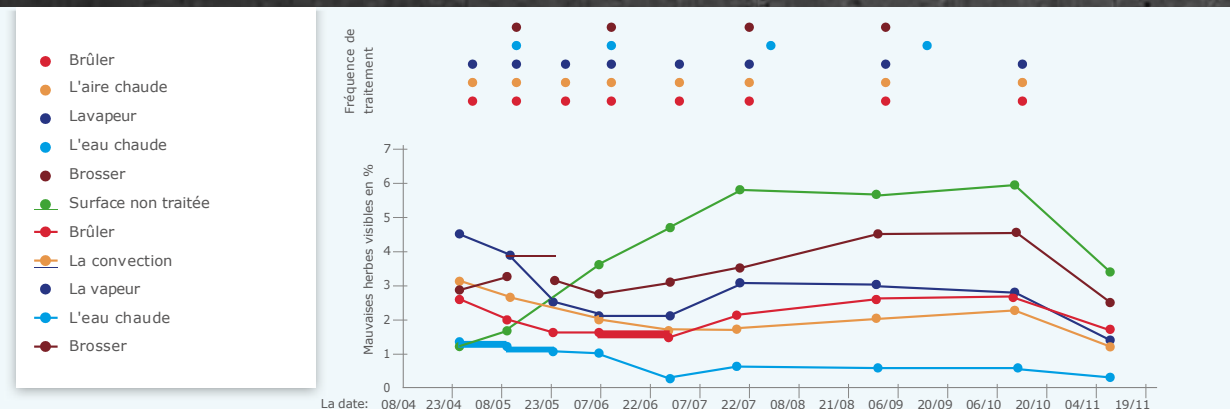
Avec une consommation d'eau de 10 à 12 litres par minute, et un réservoir d'eau de 1.200 L vous bénéficiez d'un temps de travail pouvant s'étendre jusqu'à 4 heures. Avec le module de prise d'eau installé en surface (pompe / filtre / tuyau d'aspiration), le remplissage du réservoir d'eau est possible partout et d'une manière extrêmement simple.

Efficace et rapide

Avec WeedPLUS® vous pouvez désherber jusqu'à 2000 m² par heure.

Sans aucun doute plus efficace

Le désherbage à base d'eau chaude a été étudiée par l'Université de Copenhague (étude du Prof. P. Kristoffersen) et constitue clairement la méthode alternative de désherbage la plus efficace (voir schéma).



Conclusion:

- Seulement 4 traitements par an (comparé à 8 traitements avec air chaud / brûlage)
- Le pourcentage de mauvaises herbes est substantiellement inférieur tout au long de l'année (par rapport à toutes les autres méthodes)



	Trailerjet 200/21		Trailerjet 350/18		Trailerjet 350/18		Trailerjet 500/15	
	L	XL	L	XL	L	XL	L	XL
Pression	200 bar	200 bar	350 bar	350 bar	350 bar	350 bar	500 bar	500 bar
Débit	21 L/min.	21 L/min.	18 L/min.	18 L/min.	18 L/min.	18 L/min.	15 L/min.	15 L/min.
Puissance du moteur	16 kW	16 kW	16 kW	16 kW	19 kW	19 kW	19 kW	19 kW
Régulateur du TPM automatisé	✓	✓	✓	✓	✓	✓	✓	✓
Puissance max du brûleur	110 kW (12V)	110 kW (12V)	110 kW (12V)	110 kW (12V)	110 kW (12V)	110 kW (12V)	110 kW (12V)	110 kW (12V)
Température de l'eau max.	102 °C	102 °C	102 °C	102 °C	102 °C	102 °C	102 °C	102 °C
Réservoir de carburant	60 L	60 L	60 L	60 L	60 L	60 L	60 L	60 L
Réservoir de l'eau	200 L	500 L	200 L	500 L	200 L	500 L	200 L	500 L
Enrouleur haute pression	45 mtr.	45 mtr.	45 mtr.	45 mtr.	45 mtr.	45 mtr.	45 mtr.	45 mtr.
Enrouleur basse pression	25 mtr.	25 mtr.	25 mtr.	25 mtr.	25 mtr.	25 mtr.	25 mtr.	25 mtr.
Poids enregistré (réservoirs vides)	750 kg	1300 kg	750 kg	1300 kg	750 kg	1300 kg	750 kg	1300 kg
SteamPLUS® 2.0	option	option	option	option	option	option	option	option
WeedPLUS®	option	option	option	option	option	option	option	option
Générateur 240V	option	option	-	-	option	option	-	-
Remorque freinée	-	✓	-	✓	-	✓	-	✓
Disponible comme skid/unité	✓	✓	✓	✓	✓	✓	✓	✓
Dimensions	Trailerjet L (L)300 x (L) 170 x (H)150 cm / Trailerjet XL (L)300 x (L)170 x (H)175 cm							

* Le modèle Trailerjet (L / XL) 200/21 offre une pression de service allant jusqu'à 200 bar en position SteamPLUS® 2.0

Contactez-nous pour la liste d'options complète.



Un service rapide et professionnel

Avec un réseau de plusieurs revendeurs, repartis sur le Bénélux, nous garantissons un délai de réponse dans les 4 heures.

La meilleur qualité

À la conception et fabrication, Meclean choisit que des pièces de haute qualité, comme un moteur diesel Kubota, le brûleur en INOX, le circuit d'eau en INOX tout en évitant des composants électrique inutile. Ceci garantis un fonctionnement à longue durée, sans soucis.



Garantie

- 2 Ans (avec in contrat d'entretien)
- 10 Ans sur la culasse

Leasing ou achat?

Le leasing peut être une alternative intéressante avec des conditions attrayant. Demandés plus d'informations au près de votre revendeur ou meclean®. Vous pouvez déjà faire un premier calcul indicatif sur meclean.eu/leasen

Démonstration?

Voulez-vous faire connaissance avec un remorque haute pression (avec la technique de SteamPLUS® 2.0). Prenez contact avec votre revendeur ou Meclean pour un rendez-vous et/ou démonstration sur place.

Vente et service :



Trailerjet - L / XL

LA DURABILITÉ GRÂCE À LA SIMPLICITÉ

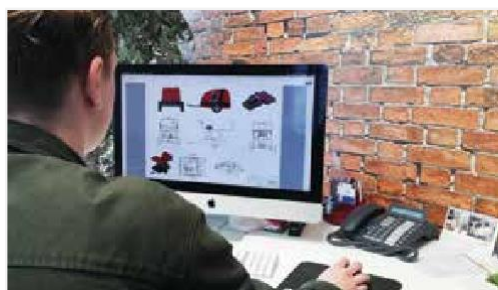
Le concept du Trailerjet est développé et construit uniquement par des professionnels en pratique.

Le développement et la construction des Trailerjets, grâce à l'expérience de beaucoup d'années, se reflète dans la conception bien réfléchie.

Le châssis robuste en acier et le choix conséquent des composants sont de haute qualité comme : un brûleur en acier inoxydable, les enrouleurs en acier inoxydable, TPM faible/moteur diesel refroidi à l'eau etc... Grâce à l'application de technique et de mécanique au lieu d'une technique électrique on peut vous garantir une fiabilité maximale, des pannes réduites au minimum **et finalement mais pas d'une importance la garantie de la meilleure relation prix / qualité !**

PROPRE ENGINEERING

Tous les Trailerjets sont développés dans la propre entreprise: allant de la toute première idée sur la planche à dessin jusqu'à l'assemblage complet dans le hall de production de l'entreprise.



EXPERTS DANS LE TRAVAIL SUR MESURE

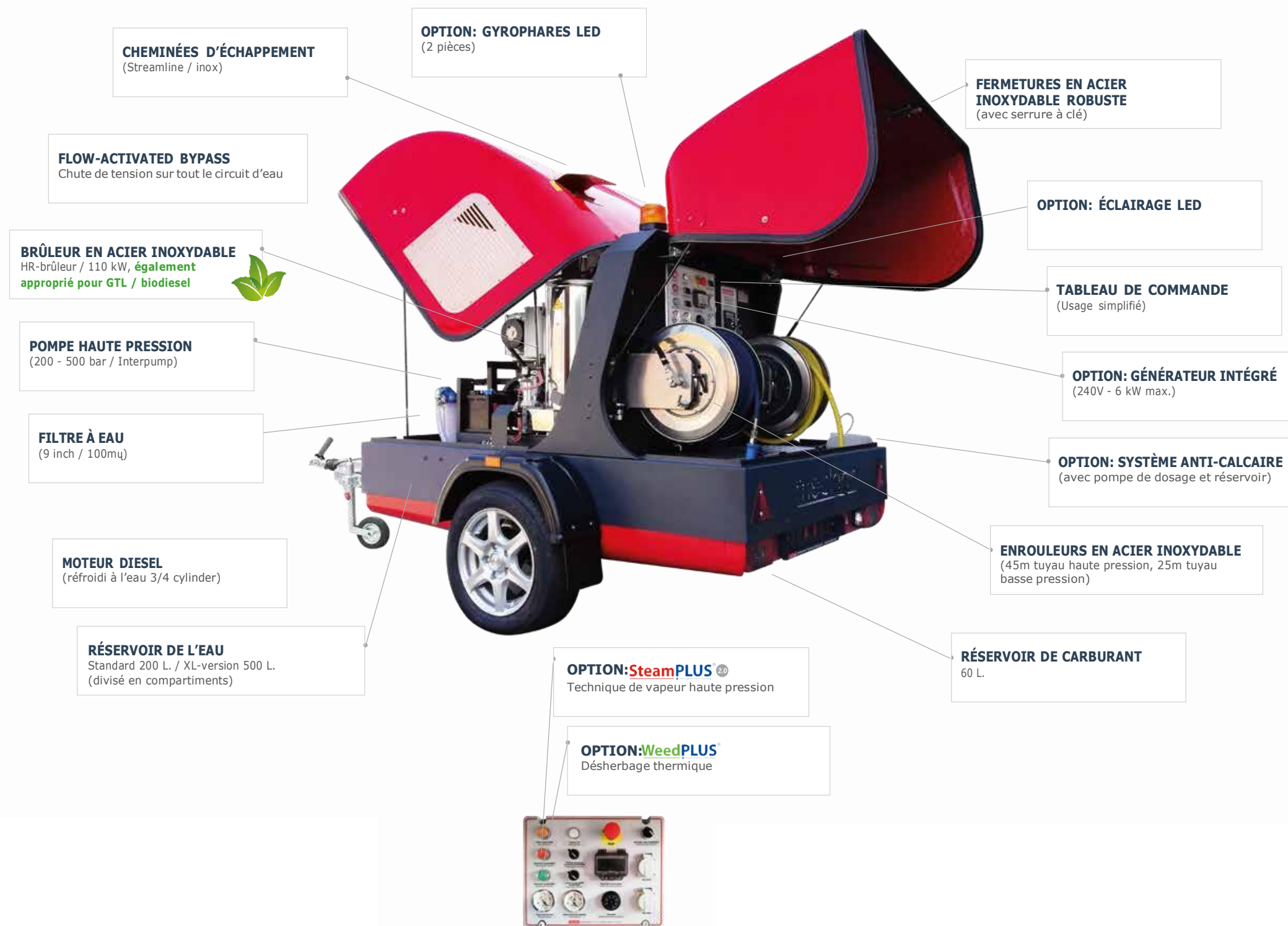
Un Trailerjet peut être adapté entièrement aux désirs de l'utilisateur. Les différents modèles, la liste considérable d'options (comprenant entre autres SteamPLUS® 2.0, WeedPLUS®, certification SIR (Fondation de Nettoyage Industriel), groupe électrogène incorporé, ...) sans oublier l'expertise de notre équipe technique, permettent de se focaliser entièrement sur les désirs de l'utilisateur final.

Composez votre Trailerjet parfait avec l'assistance de nos professionnels de la pratique !

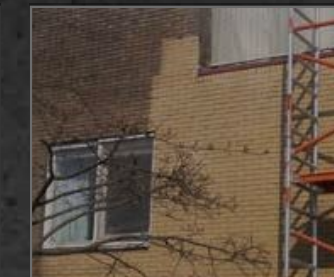
technique mécanique...

Trailerjet-L / XL

... pas d'électronique superflue



(Le panneau de commande peut être livré dans une autre langue).



Nettoyage de façades:
sans produits chimiques et sans endommager



Suppression de graffiti:
sans décapants



Enlèvement de chewing-gum:
en moins de 2 secondes
(2.000 - 3.000 pièces par heure)

Contactez Daniel PERIE
pour une démonstration
gratuite sur place!

COMPARAISON DE DIFFÉRENTES TECHNIQUES DE NETTOYAGE:

COMPARAISON TECHNIQUE	EAU < 90 °C	EAU > 90 °C	FONCTION VAPEUR	SteamPLUS® 2.0
Eau	100% d'eau	95% d'eau	35% d'eau	15% d'eau
Vapeur	-	5% de vapeur	65% de vapeur	85% de vapeur
Pression	0 - 500 bar	0 - 500 bar	0 - 30 bar	0 - 250 bar

EN PRATIQUE...	EAU < 90 °C	EAU > 90 °C	FONCTION VAPEUR	SteamPLUS® 2.0
Effect sans produit chimique	XX	X	X	✓
Endommagement surface	XX	XX	✓✓	✓
Consommation de carburant	X	XX	X / ✓	✓ (-25%)
Consommation d'eau	X	X	✓	✓ (-50%)
Nuisance sonore	X	X	X / ✓	✓ (70 dBa)
Charge physique utilisateur	XX	XX	✓	✓

SteamPLUS® 2.0

SteamPLUS® 2.0 est une technique de vapeur haute pression* qui combine les propriétés de nettoyage uniques de la vapeur avec l'efficacité de la haute pression. SteamPLUS® 2.0 rend les produits de nettoyage superflus et n'endommage pas la surface. Par rapport à SteamPLUS® la technique de SteamPLUS® 2.0 produit une pression de vapeur supplémentaire de 25% et un volume de vapeur supplémentaire de pas moins de 35%. Dans la pratique cela signifie une augmentation du pouvoir de nettoyage jusqu'à 30%, ce qui résulte en un résultat de nettoyage encore meilleur outre une vitesse de travail supérieure de 30% même.

* patent pending

COMMENT CELA FONCTIONNE ?

En 'surchauffant' de l'eau sous haute pression on génère de la vapeur d'une température de quelque 150 °C au niveau de la buse de pulvérisation. La grande quantité de vapeur d'un volume de quelque 17.00 litres par minute(!) est pulvérisée sur la surface sous haute pression de service allant jusqu'à 250 bar. L'énorme quantité d'énergie qui naît lorsque l'eau se transforme en vapeur crée un "choc thermique" permettant d'enlever la pollution (atmosphérique), des graffitis, du chewing-gum, des couches de peinture et ce sans utilisation de produits de nettoyage et sans endommager le fond. La fonction SteamPLUS® 2.0 peut être activée en pressant simplement un bouton sur le panneau de commande.

DANS LA PRATIQUE

SteamPLUS® 2.0 : Le nettoyage de la nouvelle génération

- Enlever des graffitis et des couches de peinture sans utilisation de produits chimiques et/ou de décapants ;
- Enlever du chewing-gum, au moins 6x plus vite que par d'autres méthodes (2.000 - 3.000 pièces par heure) ;
- Nettoyer sans endommager des façades (monumentales), œuvres d'art, objets en bois, lpavé etc. ;
- Enlever la pollution (atmosphérique), peinture, revêtements, résines, couches de colle, marquage routier etc. ;
- Désinfection et contrôle d'odeurs, de stations de jeux, d'espaces sanitaires, de parkings souterrains etc.

Respectueux de l'environnement & socialement responsable

- Une économie de combustibles allant jusqu'à 25% ;
- Une économie d'eau allant jusqu'à 50% ;
- Pas besoin de produits chimiques/de nettoyage ;
- Taux d'émission de CO2 très bas.